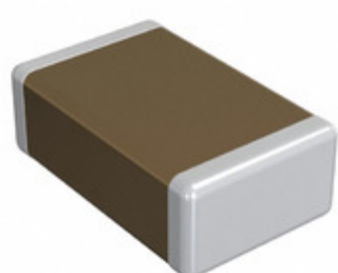


## GCM2165C2A911JA16D



**Part Number:** [GCM2165C2A911JA16D](#)

**Výrobce:** [Murata Electronics](#)

**Popis:** CAP CER 910PF 100V NP0 0805

**Datový list:** [Chip Monolithic Cap. Part Numbering](#)  
[GCM2165C2A911JA16](#)  
[Chip Monolithic Automotive Catalog](#)

**RoHS Status:** Bez olova / V souladu RoHS

**Ship From:** Hong Kong

**Shipment Way:** DHL/Fedex/TNT/UPS/EMS

Obrázky jsou pouze orientační.  
Podrobné informace o produktu naleznete v části Technické údaje produktu.  
**Koupit GCM2165C2A911JA16D s důvěrou od Component-World.HK, 1 rok záruka**

[Request For Quotation](#)

### PARAMETR PRODUKTU

<b>Part Number</b>	GCM2165C2A911JA16D	<b>Výrobce</b>	<a href="#">Murata Electronics</a>
<b>Popis</b>	CAP CER 910PF 100V NP0 0805	<b>Stav volného vedení / RoHS</b>	Bez olova / V souladu RoHS
<b>Dostupné množství</b>	1100777 pcs	<b>Datový list</b>	<a href="#">Chip Monolithic Cap. Part Numbering</a> <a href="#">GCM2165C2A911JA16</a> <a href="#">Chip Monolithic Automotive Catalog</a>
<b>Kategorie</b>	<a href="#">Kondenzátory</a>	<b>Napětí - Jmenovitá</b>	100V
<b>Tolerance</b>	±5%	<b>Tloušťka (Max)</b>	0.028" (0.70mm)
<b>teplotní koeficient</b>	COG, NP0	<b>Velikost / Rozměry</b>	0.079" L x 0.049" W (2.00mm x 1.25mm)
<b>Série</b>	GCM	<b>hodnocení</b>	AEC-Q200
<b>Obal</b>	Tape & Reel (TR)	<b>Paket / krabice</b>	0805 (2012 Metric)
<b>Provozní teplota</b>	-55°C ~ 125°C	<b>Typ montáže</b>	Surface Mount, MLCC
<b>Úroveň citlivosti na vlhkost (MSL)</b>	1 (Unlimited)	<b>Lead Style</b>	-
<b>Rozestup vývodů</b>	-	<b>Stav volného vedení / RoHS</b>	Lead free / RoHS Compliant
<b>Výška - Sedící (Max)</b>	-	<b>Funkce</b>	-
<b>Detailní popis</b>	910pF ±5% 100V Ceramic Capacitor COG, NP0 0805 (2012 Metric)	<b>kapacitní</b>	910pF
<b>Aplikace</b>	Automotive		

Component-World.com je spolehlivý distributor elektronických součástek. Specializujeme se na všechny elektronické komponenty řady Murata Electronics. Máme 1100777 kusy Murata Electronics GCM2165C2A911JA16D na skladě dostupných. Vyžádejte si citát z distributora součástí elektroniky na Component-World.com, náš prodejní tým vás bude kontaktovat do 24 hodin.

RFQ Email: [info@Components-World.com](mailto:info@Components-World.com)

### SOUVISEJÍCÍ PRODUKTY

	<b>Část#:</b> <a href="#">GCM2165C2A751JA16D</a> <b>Popis:</b> CAP CER 750PF 100V C0G/NP0 0805	<b>Výrobci:</b> <a href="#">Murata Electronics</a>	<a href="#">Dotaz</a>
	<b>Část#:</b> <a href="#">GCM2165G1H472JA16D</a> <b>Popis:</b> CAP CER 4700PF 50V X8G 0805	<b>Výrobci:</b> <a href="#">Murata Electronics</a>	<a href="#">Dotaz</a>
	<b>Část#:</b> <a href="#">GCM2165C2A621JA16D</a> <b>Popis:</b> CAP CER 620PF 100V NP0 0805	<b>Výrobci:</b> <a href="#">Murata Electronics</a>	<a href="#">Dotaz</a>
	<b>Část#:</b> <a href="#">GCM2165C2A471JA16D</a> <b>Popis:</b> CAP CER 470PF 100V C0G/NP0 0805	<b>Výrobci:</b> <a href="#">Murata Electronics</a>	<a href="#">Dotaz</a>
	<b>Část#:</b> <a href="#">GCM2165C2A561JA16D</a> <b>Popis:</b> CAP CER 560PF 100V C0G/NP0 0805	<b>Výrobci:</b> <a href="#">Murata Electronics</a>	<a href="#">Dotaz</a>
	<b>Část#:</b> <a href="#">GCM2165G1H152JA16D</a> <b>Popis:</b> CAP CER 1500PF 50V X8G 0805	<b>Výrobci:</b> <a href="#">Murata Electronics</a>	<a href="#">Dotaz</a>
	<b>Část#:</b> <a href="#">GCM2165G1H122JA16D</a> <b>Popis:</b> CAP CER 1200PF 50V X8G 0805	<b>Výrobci:</b> <a href="#">Murata Electronics</a>	<a href="#">Dotaz</a>
	<b>Část#:</b> <a href="#">GCM2165C2A681JA16D</a> <b>Popis:</b> CAP CER 680PF 100V C0G/NP0 0805	<b>Výrobci:</b> <a href="#">Murata Electronics</a>	<a href="#">Dotaz</a>
	<b>Část#:</b> <a href="#">GCM216R71H102KA37D</a> <b>Popis:</b> CAP CER 1000PF 50V X7R 0805	<b>Výrobci:</b> <a href="#">Murata Electronics</a>	<a href="#">Dotaz</a>
	<b>Část#:</b> <a href="#">GCM2165C2A511JA16D</a> <b>Popis:</b> CAP CER 510PF 100V NP0 0805	<b>Výrobci:</b> <a href="#">Murata Electronics</a>	<a href="#">Dotaz</a>
	<b>Část#:</b> <a href="#">GCM216R71H103KA37D</a> <b>Popis:</b> CAP CER 10000PF 50V X7R 0805	<b>Výrobci:</b> <a href="#">Murata Electronics</a>	<a href="#">Dotaz</a>
	<b>Část#:</b> <a href="#">GCM2165G1H182JA16D</a> <b>Popis:</b> CAP CER 1800PF 50V X8G 0805	<b>Výrobci:</b> <a href="#">Murata Electronics</a>	<a href="#">Dotaz</a>
	<b>Část#:</b> <a href="#">GCM2165C2A821JA16D</a> <b>Popis:</b> CAP CER 820PF 100V C0G/NP0 0805	<b>Výrobci:</b> <a href="#">Murata Electronics</a>	<a href="#">Dotaz</a>
	<b>Část#:</b> <a href="#">GCM2165C2A431JA16D</a> <b>Popis:</b> CAP CER 430PF 100V NP0 0805	<b>Výrobci:</b> <a href="#">Murata Electronics</a>	<a href="#">Dotaz</a>
	<b>Část#:</b> <a href="#">GCM2165C2A471FA16D</a> <b>Popis:</b> CAP CER 470PF 100V C0G/NP0 0805	<b>Výrobci:</b> <a href="#">Murata Electronics</a>	<a href="#">Dotaz</a>
	<b>Část#:</b> <a href="#">GCM2165C2A391JA16D</a> <b>Popis:</b> CAP CER 390PF 100V C0G/NP0 0805	<b>Výrobci:</b> <a href="#">Murata Electronics</a>	<a href="#">Dotaz</a>
	<b>Část#:</b> <a href="#">GCM2165G1H332JA16D</a> <b>Popis:</b> CAP CER 3300PF 50V X8G 0805	<b>Výrobci:</b> <a href="#">Murata Electronics</a>	<a href="#">Dotaz</a>
	<b>Část#:</b> <a href="#">GCM2165G1H272JA16D</a> <b>Popis:</b> CAP CER 2700PF 50V X8G 0805	<b>Výrobci:</b> <a href="#">Murata Electronics</a>	<a href="#">Dotaz</a>
	<b>Část#:</b> <a href="#">GCM2165G1H222JA16D</a> <b>Popis:</b> CAP CER 2200PF 50V X8G 0805	<b>Výrobci:</b> <a href="#">Murata Electronics</a>	<a href="#">Dotaz</a>
	<b>Část#:</b> <a href="#">GCM2165G1H392JA16D</a> <b>Popis:</b> CAP CER 3900PF 50V X8G 0805	<b>Výrobci:</b> <a href="#">Murata Electronics</a>	<a href="#">Dotaz</a>

### Související klíčová slova pro GCM2165C2A911JA16D

Murata Electronics GCM2165C2A911JA16D.	GCM2165C2A911JA16D distributor	GCM2165C2A911JA16D dodavatel	GCM2165C2A911JA16D Cena
GCM2165C2A911JA16D Stáhnout datasheet.	GCM2165C2A911JA16D Datasheet.	GCM2165C2A911JA16D Stock.	koupit GCM2165C2A911JA16D.
Murata Electronics GCM2165C2A911JA16D.	MURATA GCM2165C2A911JA16D.	Murata Electronics North America	TOKO / Murata GCM2165C2A911JA16D.
		GCM2165C2A911JA16D.	